

Selbstverständlich versuchen wir die Auswirkungen der Baustellen auf die Nachbarschaft so gering wie möglich zu halten. Für Schmutz, Staub und Lärm bitten wir um Verständnis.

Vielen Dank für Ihr Verständnis und Ihre Unterstützung.  
Troisdorf, im Oktober 2021

Freundliche Grüße

Abwasserbetrieb Troisdorf, AöR

**Ihre Ansprechpartner:**

Örtliche Bauüberwachung  
Gewecke und Partner

Herr Lemcke  
Tel.: 02246 / 921 118

Herr Steger  
Tel.: 02246 / 921 124

Vertreter der Bauherren:  
Abwasserbetrieb Troisdorf, AöR  
Herr Rose  
Tel.: 02241 / 888 402

Bei Störungen im öffentlichen Bereich  
24 h erreichbar  
Tel.: 02241 / 888 110

Bauausführung:  
Hupperich und Westhoven

Ansprechpartner:  
Herr Westhoven  
Tel.: 0171 27 27 213

## Sanierung der Entsorgungsleitungen

### Infobrief an die Anwohner der Parsevalstraße

Guten Tag,

mit dem Infobrief vom Februar 2021 haben wir Sie bereits über die anstehende Baumaßnahme informiert. Mit diesem Schreiben erhalten Sie kurz vor Baubeginn weitere Informationen.

Aufgrund der Auswirkungen in der Nachbarschaft erhalten Sie dieses Schreiben auch, wenn Sie nicht direkt von der Baumaßnahme betroffen sind.

#### **Was genau ist in dem Gesamtprojekt geplant?**

*Abwasser:*

Gemäß Sanierungskonzept ist geplant, den Hauptkanal in Teilbereichen in geschlossener, als auch in offener Bauweise, zu sanieren. Zudem sollen alle schadhafte Anschlussleitungen im öffentlichen Bereich in offener Bauweise erneuert werden.

### Was bedeutet das für Sie als Anwohner?

Die Arbeiten in der Parsevalstraße beginnen mit dem Kanalbau im Laufe der 43. KW.

Abgeschlossen wird die Maßnahme in dem Teilbereich (Parsevalstraße) voraussichtlich im November 2021.

Folgende Baubereiche sind betroffen:

- § Parsevalstraße 1 – 8
- § Roonstraße 28
- § Hans-Böckler-Straße 49 u. 51

Die Arbeiten werden überwiegend unter Teilspernung der jeweiligen Straße durchgeführt. Im Bereich der Baustelle wird das Parken verboten sein und die Grundstückszufahrten werden teilweise unterbrochen. Bitte beachten Sie die örtlichen Parkeinschränkungen und das die Bauzufahrten freizuhalten sind.

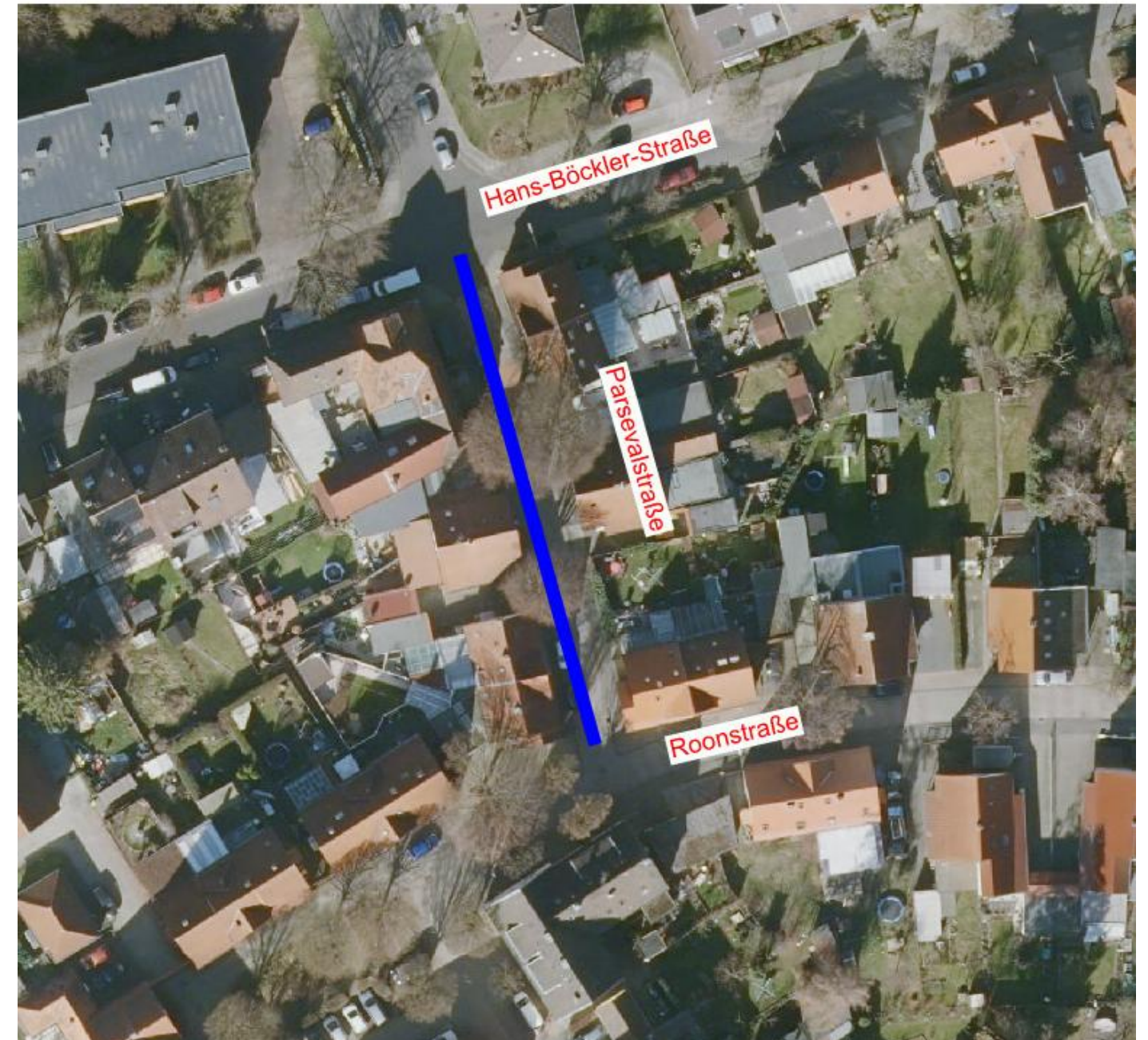
Im Notfall sind die Grundstücke jederzeit für Rettungsdienste zu erreichen.

Sofern die Müllabfuhr an Abfuhrtagen nicht an die Grundstücke heranfahren kann, wird das Bauunternehmen die Abfallbehälter vor Ihrem Haus abholen und nach der Leerung wieder zurückbringen.

Vorsorglich möchten wir Sie darauf hinweisen, dass es während der Bauzeit zu Unterbrechungen in der Strom-, Gas-, und Wasserversorgung kommen kann. Im Bereich des Abwassers kann es Zeitweise zu Einschränkungen in der Nutzung der Sanitären Einrichtungen kommen. Hierzu werden die Anwohner gesondert informiert.

Nach Abschluss der Arbeiten werden gegebenenfalls die Leitungen in Ihrem Haus entlüftet. Um die Arbeiten an den Hausanschlüssen möglichst schnell und reibungslos durchzuführen, bitten wir Sie, unseren Mitarbeitern und den beauftragten Firmen den Zugang zu Ihrem Keller bzw. in Ihrem Hausanschlussraum zu ermöglichen.

Bitte denken Sie daran, dass Baustellen für Kinder eine besondere Gefahr darstellen und als Spielplatz nicht geeignet sind.



Bauvorhaben: Sanierung Mosel-/Roonstraße 3.+4.BA,  
Bereich: Parsevalstraße