



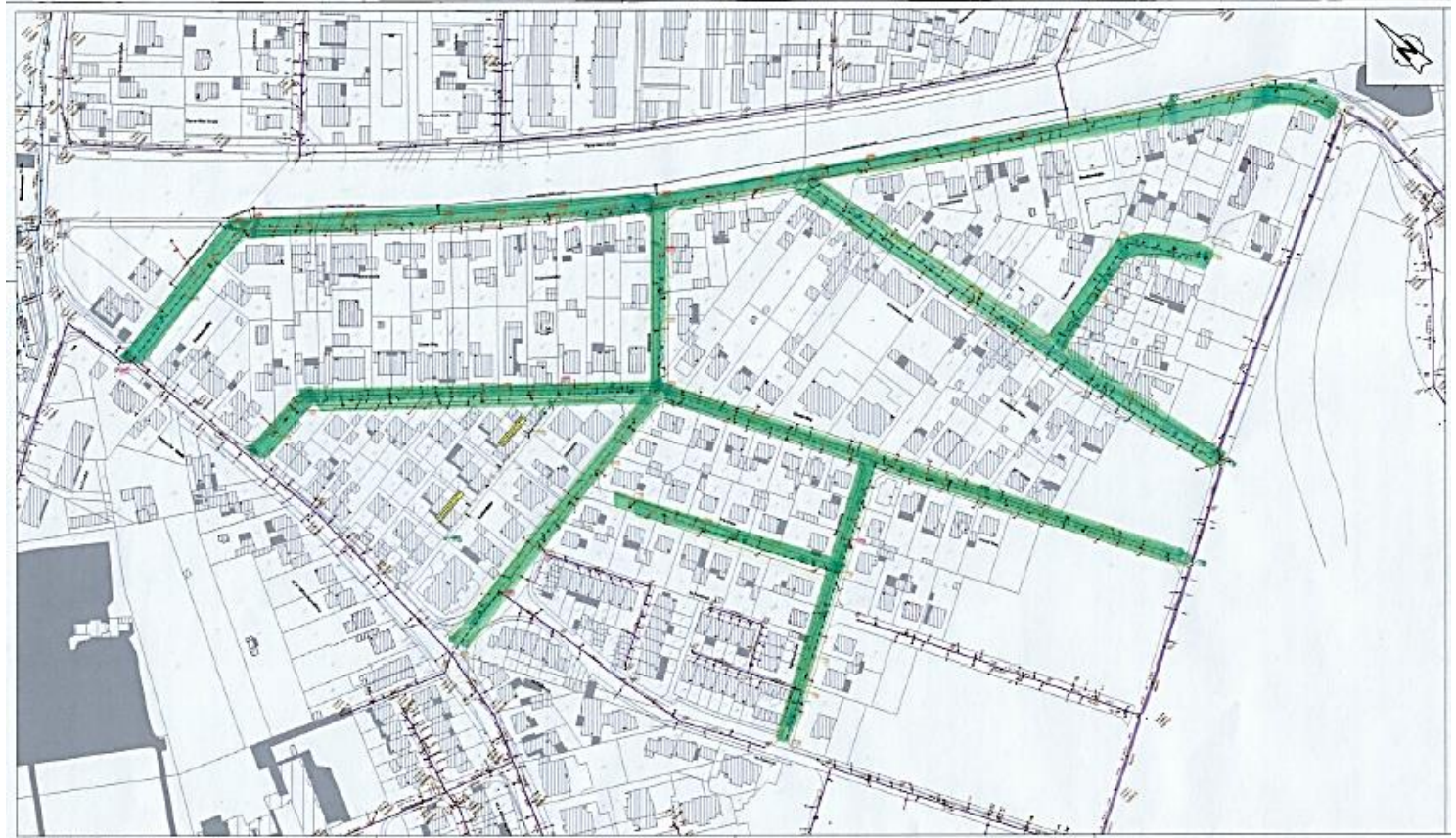
Informationsveranstaltung Sanierungsgebiet

Friedrichstr., Grüner Weg,
Kriegsdorfer Str., Schleidener Str.,
Silbergasse, Vulkanstr., Kupferstr.,
Eifelstr., Nürburgstr.

Was wird gemacht?

Übersicht:

Die Kanalabschnitte weisen eine **Vielzahl von Schäden** auf, die durch unterschiedliche **Sanierungsverfahren** (Reparatur, Renovierung, und Erneuerung) im Bereich der Haltungen, Schächte und Anschlussleitungen ertüchtigt werden.



Was wird gemacht?

Abwasser

- Sanierung des öffentlichen Kanals in geschlossener Bauweise (Liner)
- Reparaturarbeiten am Sammler
- Erneuerung fast aller Kanalhausanschlüsse überwiegend in offener Bauweise bis zur Grundstücksgrenze

Wasser und Gas

- Erneuerung der Versorgungsleitungen
- Erneuerung der Versorgungshausanschlüsse

Strom

- Erneuerung der Stromversorgung – Verlegung der Kabel im Erdreich
- Rückbau der bestehenden Freileitungen

Straßenbeleuchtung

- Erneuerung der Beleuchtungsanlagen – Verlegung der zusätzlichen Kabel im Erdreich

Friedrichstraße

- Hydraulische Erweiterung des Sammlers zwischen der Hausnummer 3 und der Hausnummer 54 von DN 300/ DN400 auf DN500/ DN600.

Straße:

- **Deckensanierung** in allen Straßen bis auf Vulkanstraße, Eifelstraße und den verkehrsberuhigten Bereich der Friedrichstraße
- **Neue Pflasterung** des verkehrsberuhigten Bereiches der Friedrichstraße steht noch zur Klärung aus.
- Alle **Gehwege** werden mitgemacht
 - Evtl. schon mit dem Glasfaserprojekt, also im Mai

Wann wird`s gemacht

Sanierung gesamte Maßnahme

Ende 2024 bis ca. Ende 2026

Glasfaser

Mai 2024

Projektbeteiligte:
Stadt Troisdorf (Tiefbauamt)
Ingenieurbüro Brendebach

Fristen aus der Satzung

§ 3 Durchführung und Frist für die Zustands- und Funktionsprüfung

(1) Die erstmalige Zustands- und Funktionsprüfung bei bestehenden privaten Abwasseranlagen im Geltungsbereich dieser Satzung ist spätestens bis zum

30.09.2024

durchzuführen.

(2) Zustands- und Funktionsprüfungen an privaten Abwasserleitungen dürfen nur durch anerkannte Sachkundige gemäß § 12 SÜwVO Abw NRW durchgeführt werden.

(3) Zustands- und Funktionsprüfungen müssen nach § 9 Abs. 1 SÜwVO Abw NRW nach den allgemein anerkannten Regeln der Technik durchgeführt werden. Der Abwasserbetrieb Troisdorf, AÖR bietet durch Unterrichtung und Beratung Hilfestellung an.

Warum?

Der ABT ist gesetzlich verpflichtet den öffentlichen Kanal **den technischen Regeln** entsprechend in Stand zu halten.

Schutz des Grundwassers:

- Infiltration (eintretendes Grundwasser)
- Exfiltration (austretendes Abwasser)

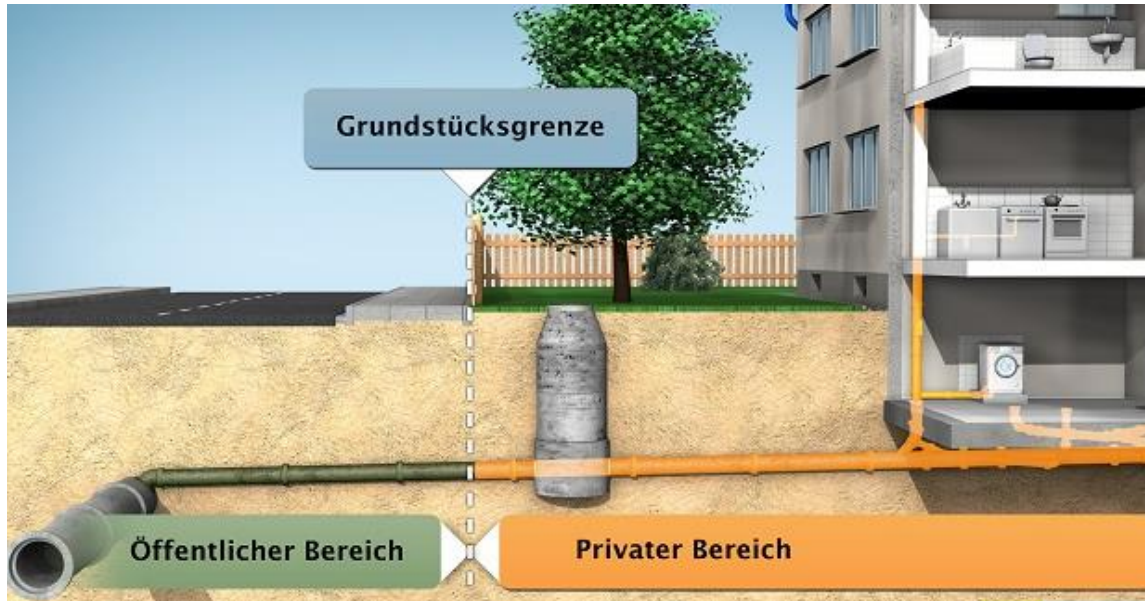
➔ **Gefahr!** hohe Belastungen des Grundwassers mit Medikamenten und Chemikalien aus dem Abwasser

Nur **ganzheitliche Maßnahmen**, im öffentlichen Kanal sowie zu den auf privaten Grundstücken liegenden Kanälen, macht Sinn. ➔ Ansonsten sind Investitionen der öffentlichen Hand vollkommen umsonst.

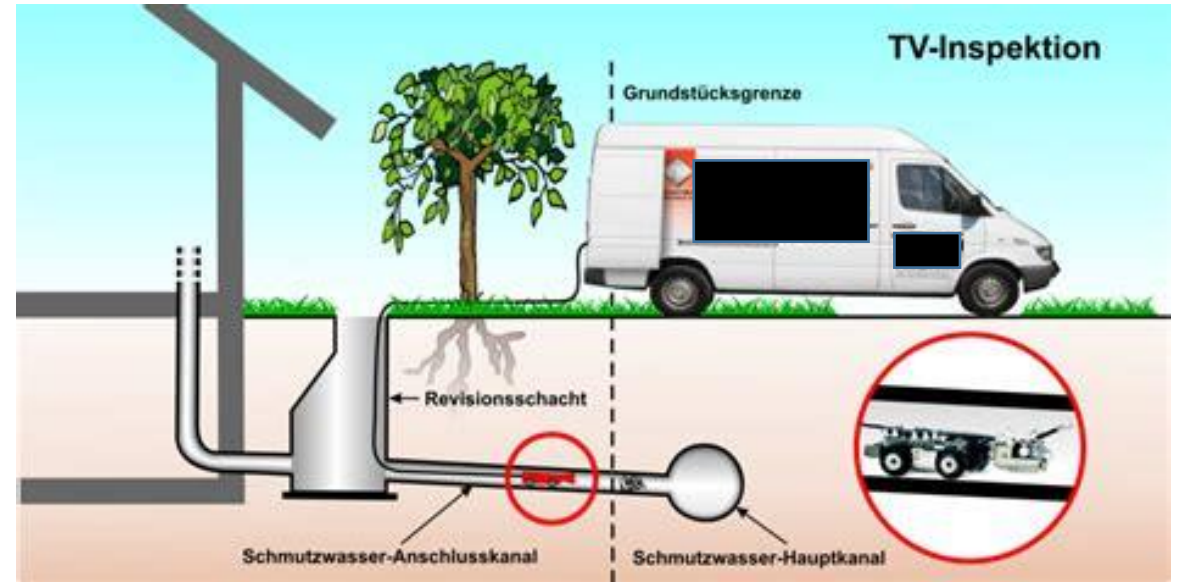
- Den an dieser Stelle gezeigten Film können sie sich unter folgendem Link anschauen:
- [Zustands- & Funktionsprüfung | Abwasserbetrieb Troisdorf AöR \(abwasserbetrieb-troisdorf.de\)](http://abwasserbetrieb-troisdorf.de)

Hier in Troisdorf

Zuständigkeit



Prüfung



Was ist zu tun?

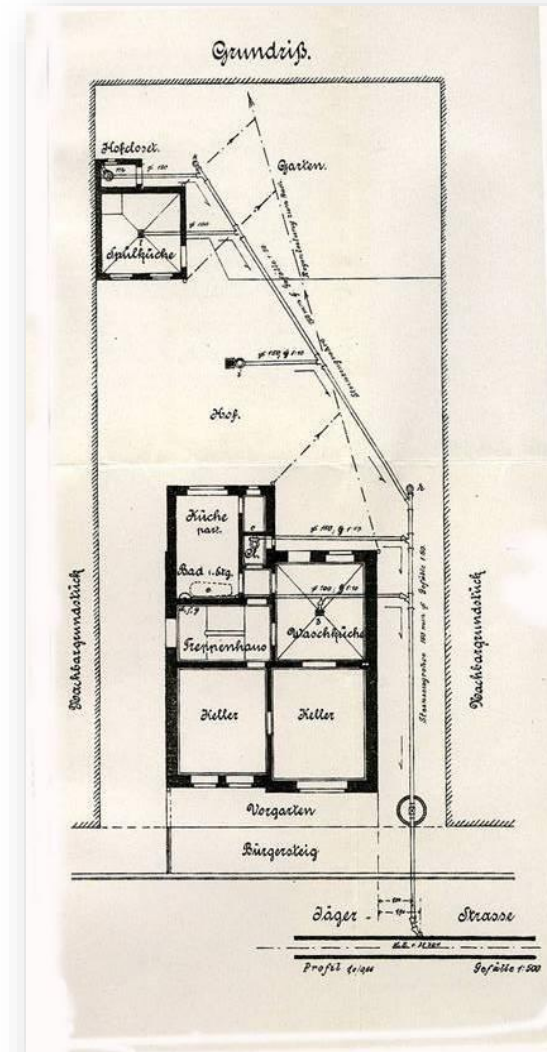
Ein Spruch mit Wahrheitsgehalt:

Vorbereitung ist die halbe Miete!

Leitungsplan → damit der Prüfer einen guten Überblick zum Aufwand bekommt.

Aber Vorsicht → nicht immer ist so verlegt worden, wie geplant.

Was ist noch wichtig? →
Die Zugänglichkeit muss gegeben sein!
Revisionsöffnung, Revisionschacht

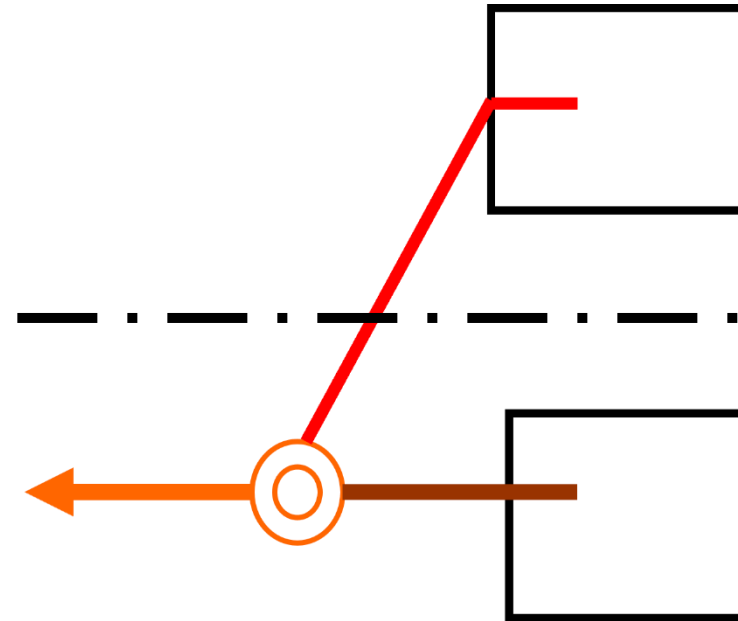
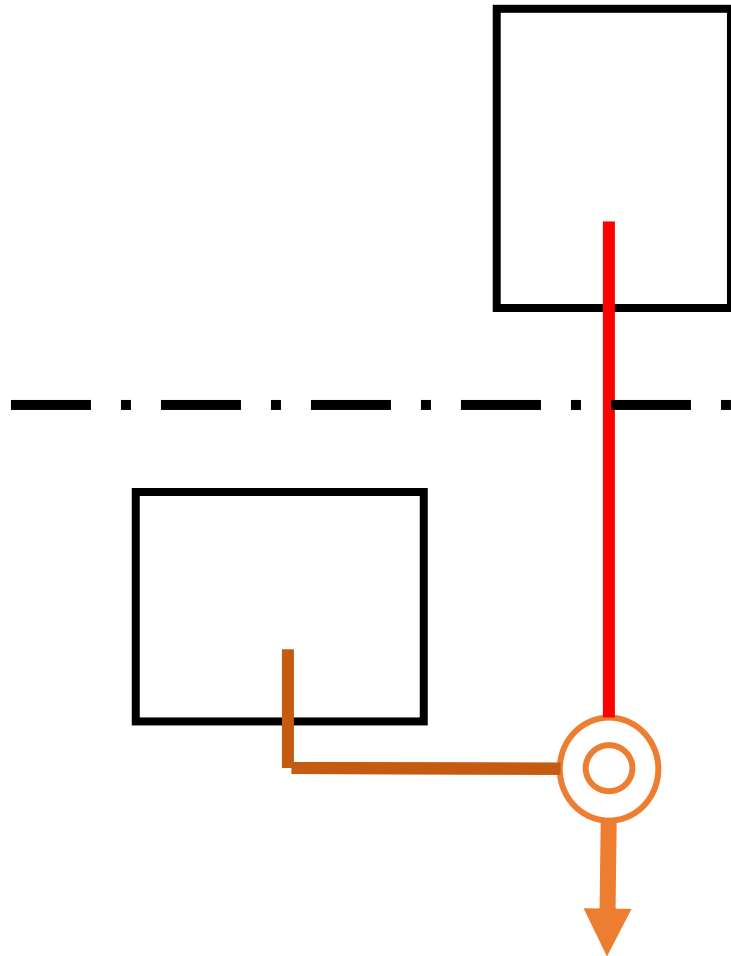


Was ist zu tun?

9 Punkte zum Erfolg

- Mit Nachbarn abstimmen wegen eventueller gemeinsamer Beauftragung
- Sich über fachkundige Firmen informieren
- Termin abstimmen
- Beauftragung
- Zugänglichkeit zum Kanalsystem sicher stellen
- Durchführung sicher stellen
- Unterlagen vom Dienstleister einfordern **Bescheinigung, Skizze und Leitungsberichte**
- Vorlage der Unterlagen beim ABT
- Sie erhalten zum Abschluss eine Bestätigung vom ABT

Wo verlaufen die Abwasserleitungen des Grundstücks? Besonderheiten !



Wo verlaufen die Abwasserleitungen des Grundstücks?

Leitungen auf Nachbargrundstücken

Zur Prüfung verpflichtet ist derjenige, dessen Abwasser durchgeleitet wird

Der Eigentümer des Grundstücks, in dem die Leitungen verlegt sind, hat die Dichtheitsprüfung zu dulden.

Bei gemeinsam genutzten Leitungen ist der jeweilige Grundstückseigentümer verantwortlich.

(**Kostenregelung treffen !**)

Falls noch nicht geschehen:

Rechte (Leitungsrecht) im Grundbuch sichern lassen !

Was tun wenn undicht?

Mit ABT reden

vom ABT erhalten Sie eine neutrale Bewertung der Schäden, notfalls auch eine Korrektur der Schadensbewertung, und eine Aussage dazu, wie lange Sie Zeit zum sanieren haben.

Üblich:

A Schäden müssen in 6 bis 12 Monaten beseitigt werden

B Schäden müssen nach max. 10 Jahren beseitigt werden

C Schäden müssen nach 30 Jahren neu geprüft werden

Eine „gute“ Lösung

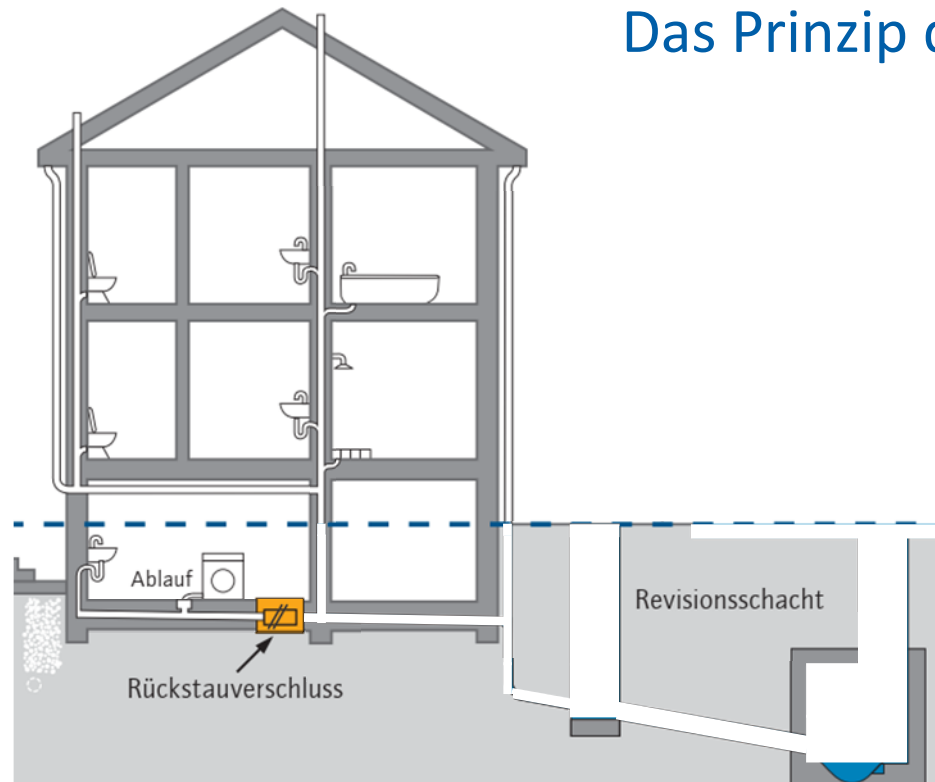
die Leitungen im Keller „frei“ neu verlegen,

- Höhenlage der Leitungen an der Grundstücksgrenze
- höhere Wertigkeit und Lebensdauer
- Rückstauschutz
- oftmals preiswerter als Reparaturen (Beispiel Revisionsschächte)



Rückstauschutz

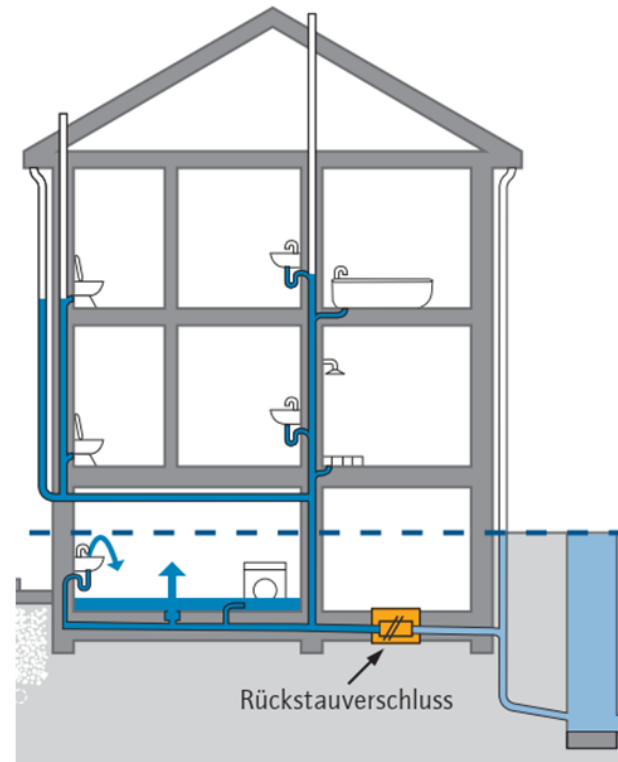
Das Prinzip der kommunizierenden Rohre



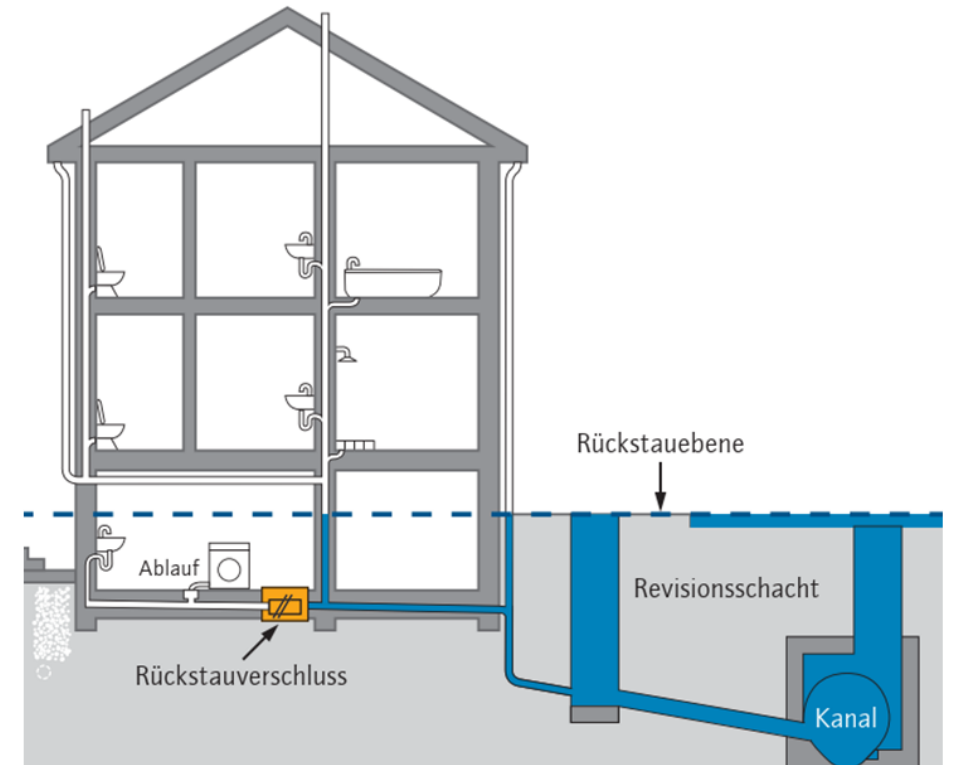
Rückstauschutz

Wie entsteht ein Rückstau

und wo gehört der Verschluss hin



Falsch, da Verschluss hinter der Fallleitung Dachrinne

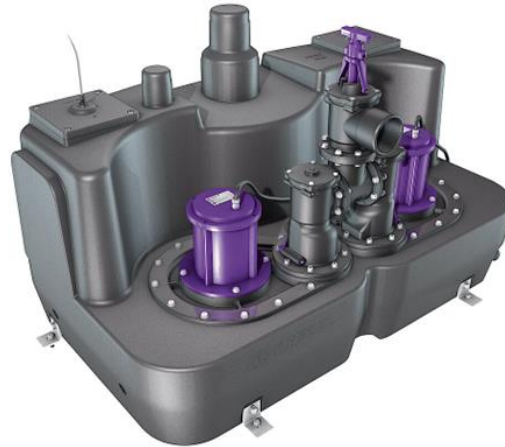


Richtig, da Verschluss vor Fallleitung der Dachrinne zum Schutz von Kellerabläufen

Quelle: www.steb-koeln.de

Rückstauschutz

Hebeanlage



Ausnahmen:

In untergeordneten Räumen können untergeordnete Entwässerungsgegenstände auch mit Klappen gesichert werden

Rückstauschutz

Fäkalienfrei



Fäkalienhaltig

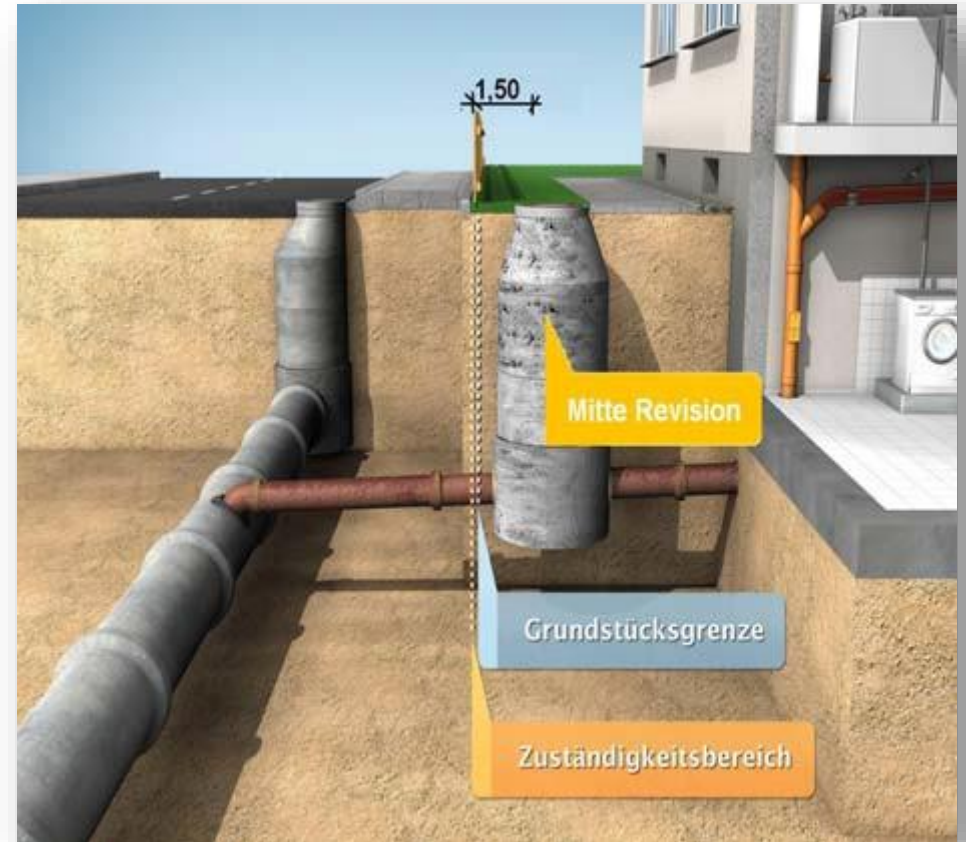


Infobroschüre Rückstauschutz

[Rückstau-Handbuch_19042013_V2.pdf \(abwasserbetrieb-troisdorf.de\)](https://www.abwasserbetrieb-troisdorf.de/Rueckstau-Handbuch_19042013_V2.pdf)

Lage der Revisionsöffnung

- max. 1,50 m von der Grundstücksgrenze bis zur Mitte der Öffnung
- Anschluss in einer Tiefe bis 1,50 m, 400er Inspektionsöffnung zugelassen.
- Anschluss in einer Tiefe tiefer 1,50 m 1000er Einsteigeschacht
- max. Tiefe bei 1000er Schächten 3,50 m
- Ausnahmen bei speziellen technischen Gegebenheiten, diese sind ausnahmslos vom ABT zu erteilen.
- Neue Anschlüsse werden immer auf eine max. Tiefe von 1,50m verlegt

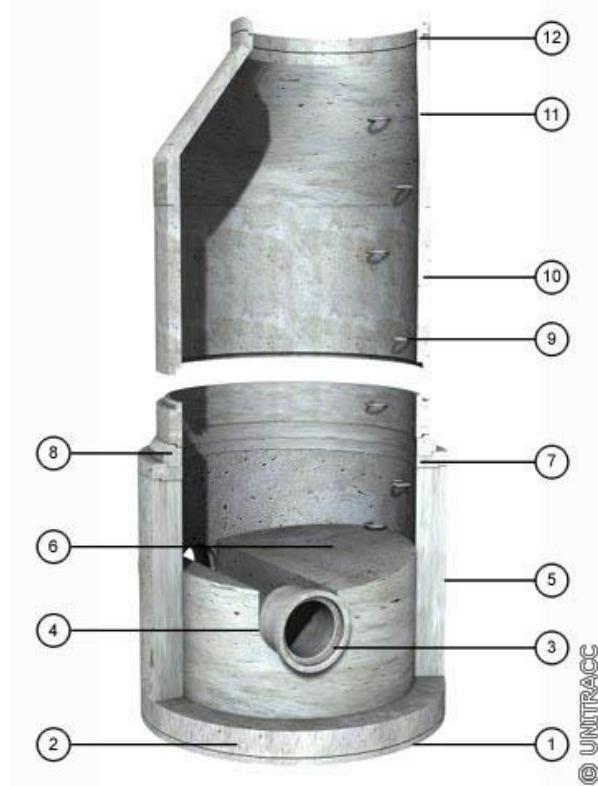


Revisionschächte

Kunststoffschacht mit
400er Steigrohr



Betonringschacht 1000
zum Einsteigen



Reinigungsrohr



Was kann man noch tun?

Leitungen zur getrennten Beseitigung von Regenwasser müssen nicht auf Dichtheit geprüft werden.



Regenwasser abk
Untersuchung und Gebühren !

Pro m² - 1,88€



Kosten für ZFP

Wer am Anfang spart ...



... zahlt am Ende drauf !



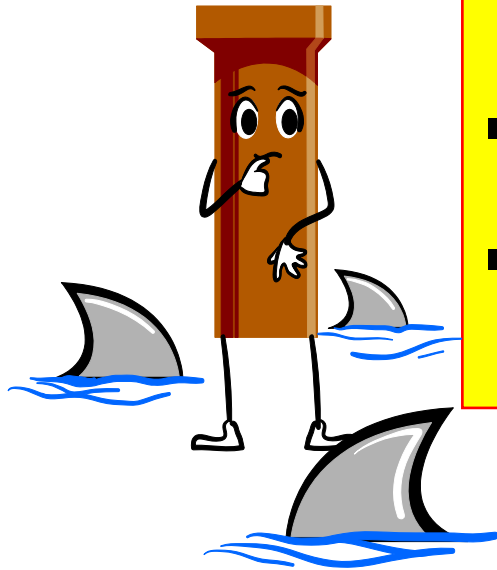
Untersuchung

ca. **300 - 500 €**

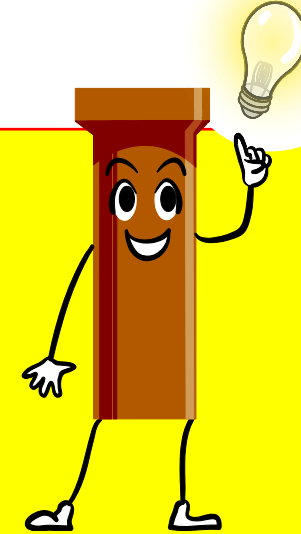
Sanierung

teurer, wenn
Grundlagenermittlung und
Planung mangelhaft

„Schwarze Schafe und Kanalhaie“

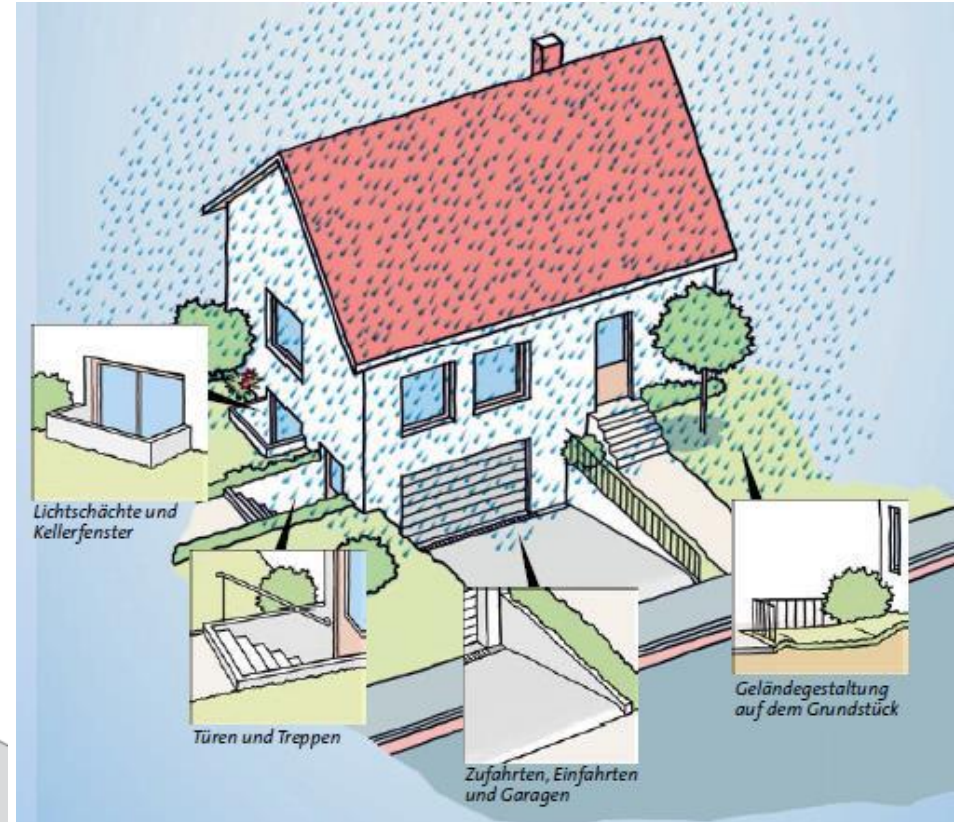
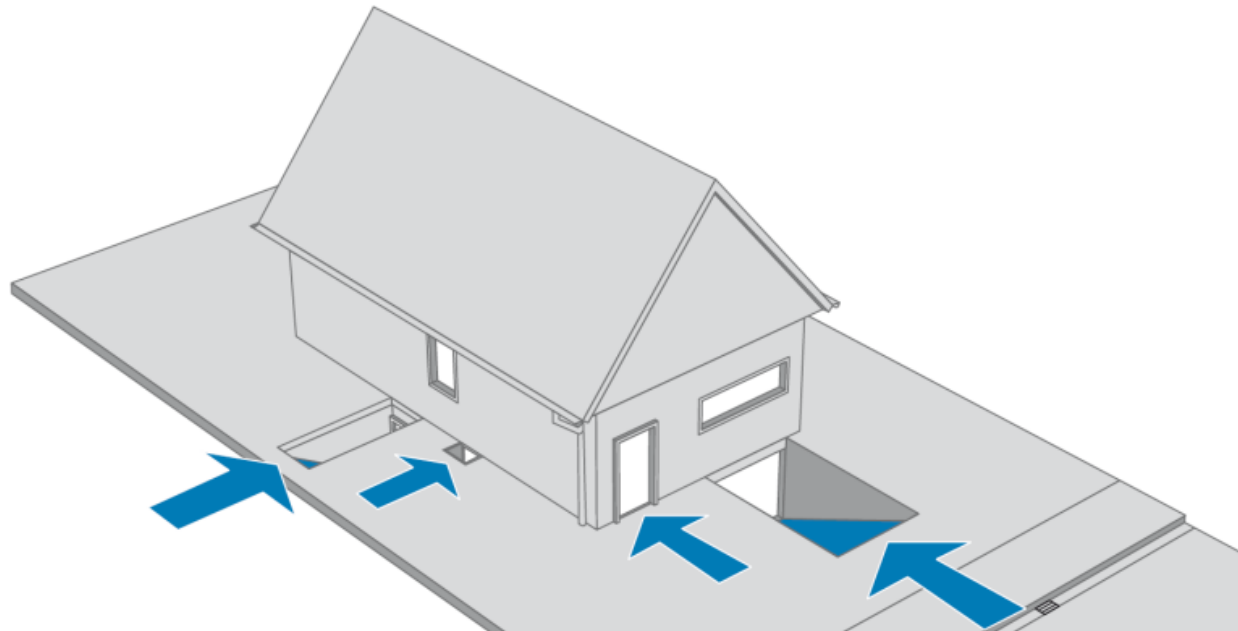


- Zulassung überprüfen
- Ausführliche Angebote mit Leistungsbeschreibung
- Keine Haustürgeschäfte
- im Zweifelsfall
Abwasserbetrieb fragen

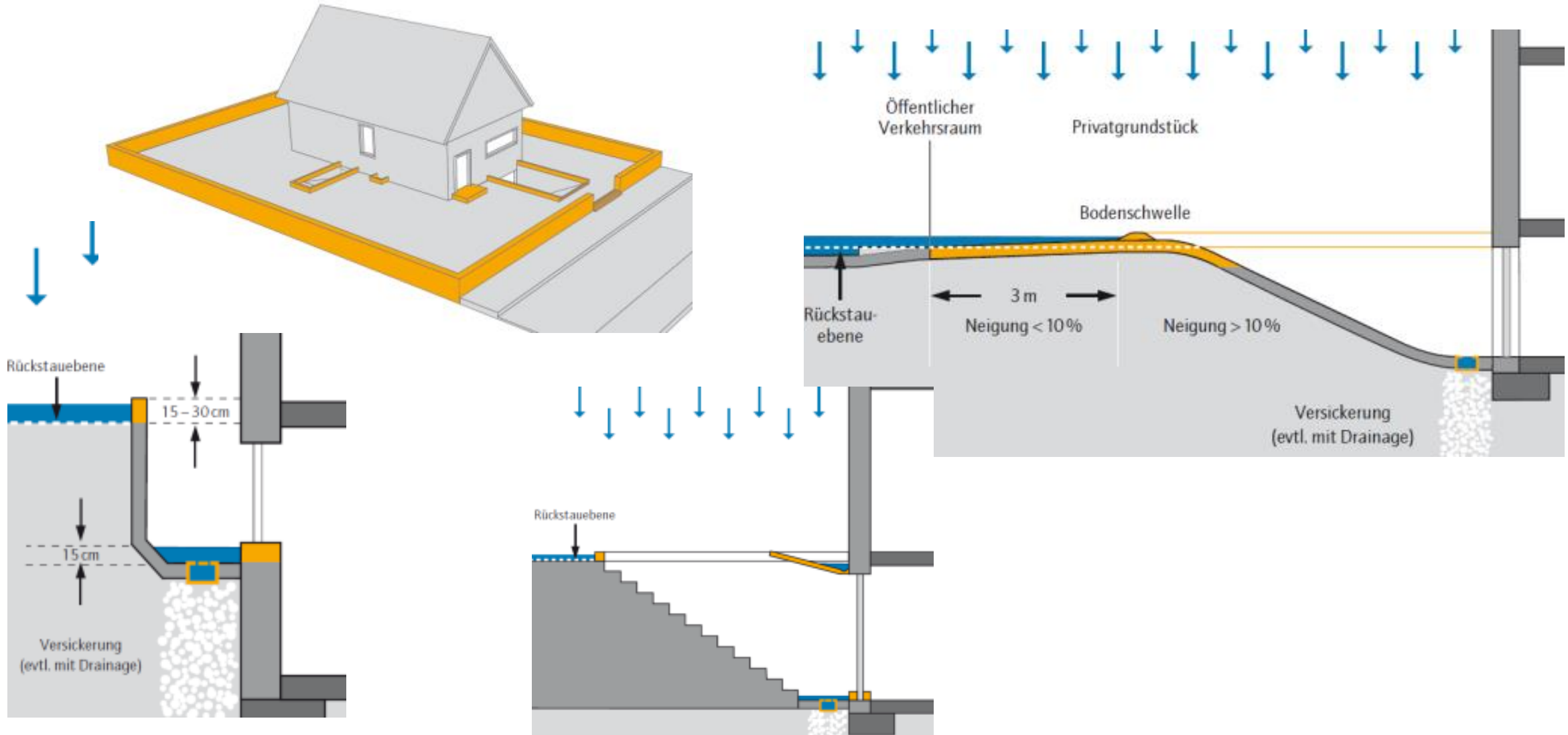


Wie schütze ich mich gegen Wasser im/am Haus?

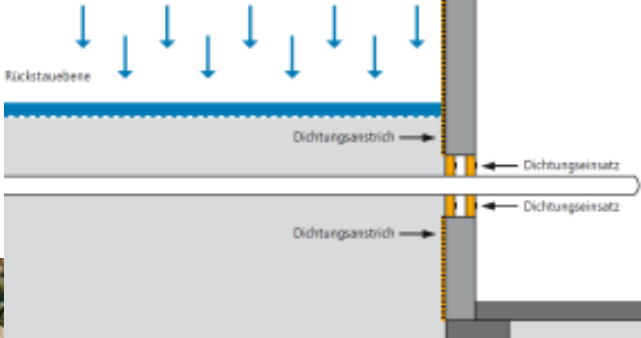
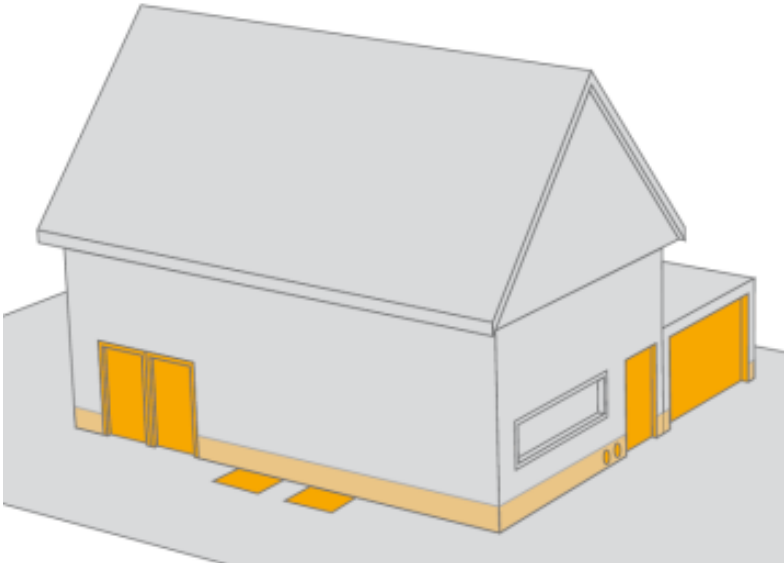
Eintrittswege für Starkregenabflüsse



Aufkantungen und Schwellen



Abdichtung der Gebäudehülle



Wo finde ich Tipps



Sie sind hier: Startseite > Grundstücksentwässerung > Niec

Starkregengefahrenkarten



Bei extremen Starkregenereignissen kann die Kanalisation an manchen Stellen die außergewöhnlich großen Wassermassen nicht ableiten. Diese „Problemstellen“ werden in Starkregengefahrenkarten im Hinblick auf verschiedene Regenereignisse dargestellt. So lässt sich prognostizieren, wo bei unterschiedlichen Starkregenereignissen zuerst Überflutungen stattfinden könnten. Dies soll uns allen dabei helfen, geeignete Schutzmaßnahmen vorbeugend zu planen und ggf. umzusetzen.

Denn wussten Sie schon: Maßnahmen zum Schutz des eigenen Grundstückes liegen allein im Verantwortungsbereich des Grundstückseigentümers.

Der Wasser-Risiko-Check für Ihr Gebäude.

Wie gut sind Sie gegen Überflutungen geschützt? Ermitteln Sie das potenzielle Ausmaß der Auswirkungen von Starkregen, Hochwasser oder Grundhochwasser auf Ihr Gebäude und erkunden Sie geeignete Schutzmaßnahmen. Nutzen Sie den Wasser-Risiko-Check, um eine anfängliche Einschätzung zu erhalten. [Jetzt prüfen!](#)

[Downloadcenter | Abwasserbetrieb Troisdorf AöR \(abwasserbetrieb-troisdorf.de\)](http://abwasserbetrieb-troisdorf.de)

Telefonnummer 02241 888 123



Haben Sie noch Fragen?